

# 標茶町

しべ  
ちや  
ちよう

きっと大切な何かがある町



標茶町への移住のご案内

標茶町役場 [www.town.shibecha.hokkaido.jp/yakuba/](http://www.town.shibecha.hokkaido.jp/yakuba/)

# イキイキと生きる。北海道の東側・標茶町で。

北海道の東側、釧路管内のほぼ中央に位置し、総面積1,099.41平方キロメートルの広大な土地におよそ3,600戸・8,300人が暮らす標茶町。酪農業を主要産業とするこの町に住んでみませんか？  
大きな土地で繰り広げられる人生のドラマには、都会には決してない出会いがきっとあるはずです。

## Shibechacho Profile

【総面積】 1,099.41km<sup>2</sup>  
【人口】 8,291人・3,635戸  
【産業】 酪農業  
【アクセス】 釧路空港から車で約90分  
※平成24年9月現在

Shibechacho  
Migrant Interview

「街から町へ」フロンティア達に伺いました。

都会暮らしから、北海道の東側・標茶町で生きることを決めたご家族に、北の町での暮らしについて伺いました。

Shibechacho Migrant Interview.01 | 大木さん ご一家 [平成5年移住]

## 楽しく自由に暮らすこと、多少の不便もイベントのうち！

何もないところには、都会では手に入らないものがたくさんある  
厳しい自然環境も、冒険家気分楽しんでしまうポジティブさが原動力



### 標茶町に移住された経緯をお聞かせください。

東京ではジュエリーの職人をやっていました。北海道で暮らしたいと憧れを抱きながら旅行で訪れて、釧路のユースホステルでお手伝いをしたりして。それから初めの3年ほどは、川湯の農場で働いていたんですよ。そこで養鶏の経験を積んで独立という形になりました。それからもう19年。きたばかりの頃はとにかくがむしゃらで、余裕が出てきたのはここ数年でやっとという感じですね。

### 現在の場所はどのようにして探したのですか？

養鶏の事業計画を持って、近隣の市町村に片っ端から話を聞いてもらいに行きました。当時は移住者に対しての取り組みも今ほどではなかったの

で、まずどこへ訪ねるのが良いのかもよくわからなかったんです。話を聞いてもらって、分厚い資料を即座に送ってくれたところもあれば、全く上の空というところまで反応はさまざま。そんな中で、標茶町農協の当時の営農部長さんがすごく興味を持ってきて、しかも「高齢のために離農するお宅がある」とすぐに話を繋いでくれて、そこからはとんとんと話が進みました。前の住人の方とも実際にお会いして、家の周辺などについても教えてもらうことができたので、とても良いタイミングで良い場所に出会えたと思います。

### 新しい土地での生活や事業に不安はありませんでしたか？

子供も小さかったし、親類も近くにいないし、周囲は山ばかり。リスクは考えればいくらでもあります。でも不便なことが多く分、自分たちで色々

と工夫する楽しみがありました。毎日がキャンプの延長のような、とにかく何でも楽しんでしまおう！という感じ。僕は出身が東京の下町・荒川区なので、こんなに周りに何もない環境は考えられなかった。今やっている有精卵も、この環境があってこそです。とにかく広い空間がたくさんあるので、そういう条件が必要な事業には本当に適している。標茶町は今ほやと酪農がほとんどですけど、鶏とか豚とか、もっと色々な農業が増えて、この町だけで自給自足できるくらいに発展して欲しいと思っています。

### ポロニ養鶏場

大木 義明さん (53)  
恵理さん (53)  
原野さん (20)  
空 くん (14)



## 地域ぐるみのおつきあいで、子育てにも理想の環境

手が届く範囲に必要なものがコンパクトにまとまった町  
地元の人々の輪の中に溶け込み、人との繋がりを実感する暮らし

### とうろ 塘路への移住の経緯は？

以前は千葉でサラリーマンをしていました。北海道が好きでいつか移住したいと若い頃から考えていましたし、旅行で訪れた塘路のユースホテルで働いたこともあり、塘路はとても好きな場所でした。仕事に関しては就職は難しいだろうという思いもあり、それならばと一念発起して自分の店を持つ決意をしました。移住を決めてからは勤めていた会社を辞め、3年間パスタ店で修業を積みました。

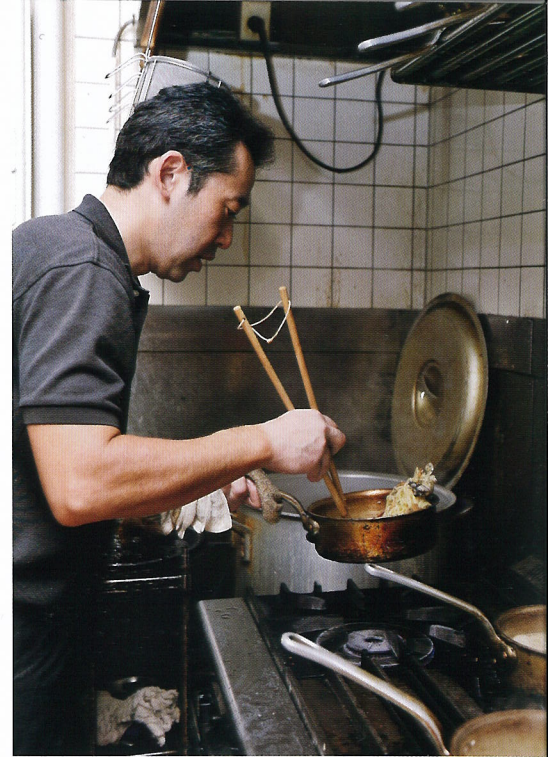
### 当時はお子さんもまだ小さく、環境の変化への不安はありませんでしたか？

不安はもちろんありましたが、そればかり言っても前には進めません。妻と知り合ったのもお互い旅行にきていた北海道でしたし、移住のことは結婚前から話をしていたので快く受け入れてくれました。この辺りは生活に必要なものがコンパクトにまとまっていてとても住みやすいですよ。子供は保育園から中学校までず〜っとみんな一緒。人数

も少ないので先生達がしっかり目をかけてくれるし、近所の人みんな顔見知り。地域で子供を育てるといふ昔ながらの理想的な環境が今も残っているんです。家は飲食店なので、どうしても子供を見られない時間があるのでとても助かっています。移住してきてから、店舗探いや食材の仕入れ先を探すのに苦労した日々もありましたが、地元の人が力になってくれたり、同じ時期に移住してきた仲間と相談し合ったり、とにかく色々な人に支えられてここまでできましたね。

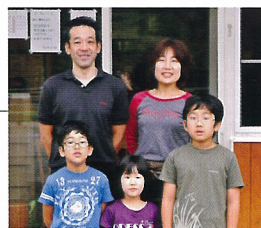
### 実際に住んでみて標茶町についてどのように思われますか？

私たちが住んでいる塘路は釧路にも近いので、大きな買い物なども特に不便は感じません。冬は寒いですが雪も少ないですし、塘路湖では「御神渡(おみわた)り」が見られたり、わかさぎ釣りが楽しめます。周辺に学校や病院などの施設もまとまっているし、本当に「住むのにちょうど良い」という規模。家の裏に鹿などの動物がくるともしょっちゅうです。自然と動物と人間がうまくかみ合って、共存できている町だと思います。



Pasta&Coffee  
Prezzemolo  
パスタ&コーヒー  
プレッツェモロー

- 井崎 雅一さん (43)
- 香里さん (39)
- 直哉くん (11)
- 蓮くん (9)
- 柚花ちゃん (5)



## 移住する、その前に。ちょっとだけ、標茶町で暮らしてみませんか？ 長期滞在型住宅の貸出しを始めました。

大きな自然に囲まれ、町と暮らし、人とつながる。都会では手に入らなかった何かがみつかるはずです。  
標茶町に根を下ろすその前に、ちょっとだけこの町で暮らしてみませんか？  
標茶町では、トライアルで暮らすことができる「ちょっと暮らし住宅」を提供しています。

### 【ちょっと暮らし住宅概要】

- 所在地/標茶町旭2丁目11番地
- 構造/コンクリートブロック造平屋建
- 延床面積/44.64㎡
- JR標茶駅/徒歩6分
- 商店街/徒歩3分
- 飲食店/徒歩4分
- 町立病院/徒歩9分
- 歯科診療所/徒歩4分
- 温泉施設/徒歩4分
- 釧路川河川敷緑地公園/徒歩1分
- パークゴルフ場/徒歩1分
- 駐車場有り(無料)

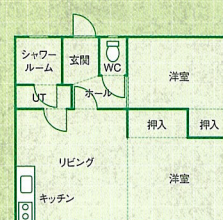
町内の中心部に位置する町営住宅をリノベーションした物件です。※詳しくは窓口にてお問い合わせください。



町営住宅をリノベーションした暮らしやすい、住宅です。



地元商工会青年部の協力によりリノベーション。



2~4人家族向けの間取り。室内環境も完備。

# 移住するなら、知っておきたい標茶町のあれこれ

標茶町で暮らすとなれば、生活環境は知っておきたい重要な要素。  
 釧路から車で1時間のこの町には、医療・暮らし・仕事・遊びの環境が揃います。



**医療** 充実の医療施設で毎日の暮らしも安心。釧路管内町村唯一の「産科」もあります。

## [ 病院 ]

- 標茶町立病院
  - ・内科
  - ・外科
  - ・小児科
  - ・産婦人科
  - ・リハビリテーション科
- 歯科診療所(町内4カ所)



## [ 介護サービス ]

- グループホーム(町内2カ所)
- 訪問介護(町内3カ所)
- 通所介護(町内3カ所)
- 特別養護老人ホーム(町内1カ所)
- 訪問看護(町内1カ所)

## [ 動物病院 ]

- 標茶キロロどうぶつ病院

## 教育

この町で暮らすとなると、やはり気になる子供の環境。保育所から高校まで教育環境も充実しています。

## [ 幼稚園・保育所 ]

- 町立幼稚園(町内1カ所)
- 町立常設保育所(町内5カ所)
- 町立へき地保育所(町内3カ所)

基幹産業が酪農の標茶町では、本町に出生届のあった赤ちゃんの保護者を対象に、粉ミルクなどの商品と交換できる子育て応援チケット「みるくくっ券(30,000円分/人)」を交付して子育てを支援しています。

## [ 小・中学校 ]

- 町立小学校(町内9カ所)
- 町立中学校(町内6カ所)



## [ 高校 ]

- 北海道標茶高等学校
- 総面積252haの日本一敷地面積が広い高等学校。釧路地区では初の総合学科を採用。



## 暮らし

毎日の暮らしの環境は便利に快適に。広大な標茶町でも快適な環境が整っています。

## [ スーパー・食料品店 ]

- エーコープしべちャ店
  - フクハラ標茶店
  - ショッパーズこざわ
- ほか地元スーパー多数

## [ 薬局・ホームセンター ]

- サッポロドラッグストア
- 千葉一心堂
- ツルヤ標茶店
- リビングホームーONO
- ジョイフルクドウ ほか多数

## [ コンビニエンスストアほか ]

- セブン-イレブン、セイコーマートなど
- パン店、豆腐店、精肉店、家具店、書店など

## [ 交通アクセス ]

- JR北海道釧網本線(駅町内5カ所)
- 路線バス(民間2路線・町営バス)
- 空港(女満別・釧路・中標津)

## 働く

移住後の暮らしで重要な仕事もバックアップ。安心の標茶町暮らしを支援します。

- ハローワーク釧路管轄での職業斡旋
- 起業支援(GOGOチャレンジショップ支援事業補助金)※1
- 新規就農支援 ※2

※1 支援条件など詳しくはお問い合わせください。 ※2 詳しくは標茶町ホームページをご覧ください。 標茶町役場にお問い合わせください。

## 遊ぶ

広大な北海道の自然を相手に遊ぶ。標茶町暮らしの醍醐味をどうぞ。

- カヌー 全国のカヌーイストの憧れの聖地「釧路川」。
- 登山 摩周岳に連なる山「西別岳」。高山植物の宝庫です。
- キャンプ場(町内4カ所)
- 温泉



## 標茶町概要

位置	北緯43度18分04秒・東経144度36分17秒	気候	周囲四方を山に囲まれた盆地で夏と冬の寒暖差が激しく、夏は最高気温が30℃に達する時期もある。太平洋側気候のため積雪量は少ない。
総面積	1,099.41km <sup>2</sup>	基幹産業	酪農業
人口	8,291人(男 4,017人/女 4,274人) ※平成24年9月現在	アクセス	釧路空港から車で約90分
世帯数	3,635戸 ※平成24年9月現在		

お問い合わせ 移住相談ワンストップ窓口 標茶町役場企画財政課地域振興係 TEL.015-485-2111 (内線223) FAX.015-485-4111  
 [標茶町役場] 〒088-2312 北海道川上郡標茶町川上4丁目2番地 www.town.shibecha.hokkaido.jp/yakuba/ e-mail.info@office.town.shibecha.hokkaido.jp