

北海道立農業大学の 学生を募集します

北海道立農業大学では、平成23年度の学生を募集します。

【畜産経営学科・畑作園芸経営学科・稲作経営専攻コース】

○対象／

- 高等学校もしくは中等教育学校を卒業した方、平成23年3月に卒業が見込まれる方
- 上記と同等以上の学力を有すると知事が認めた方

- 心身ともに健康で、北海道立農業大学を卒業後、北海道内で就農することが確実な方

※ 推薦試験の場合、上記のほかにも受験資格が定められています。

○受付期間／

- 推薦…9月21日(火)～10月1日(金)
- 一般…10月6日(水)～14日(木)

○試験日／

- 推薦…10月13日(水)
- 一般…11月4日(木)

【農業経営研究科】

○対象／

- 農業大学校養成過程を卒業した方、平成23年3月に卒業が見込まれる方
- 短期大学または大学において農業に関する正規の過程を修めて

卒業された方、平成23年3月に卒業が見込まれる方

- 上記と同等以上の学力を有すると知事が認めた方

○受付期間／

9月21日(火)～10月1日(金)

○試験日／10月13日(水)

◎申し込み・問い合わせ／北海道立農業大学校 (☎0156-24-2122)

全国健康保険協会 からのお知らせ

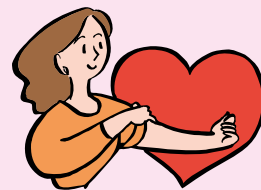
中小企業などで働く方やその家族が加入している健康保険、全国健康保険協会（協会けんぽ）北海道支部では、医療費適正化・保険料率の低減に向けたさまざまな事業を行っています。

- **協会が実施する健診**…勤務されている事業所を通じたり、本人宛に送付済みですので、受診はお早めをお願いします。

- **ジェネリック医薬品の使用促進**…これまでに効き目や安全性が実証されてきた薬と同等と認められた安価な薬です。詳しくは、かかりつけの医師や薬局・薬剤師に相談してください。

○問い合わせ／全国健康保険協会北海道支部 (☎011-726-0352)

献血に ご協力ください



思いやりと健康を
献血で贈ります

■実施日／7月22日(木)

■場所・時間／

○役場前…午前10時～正午

○JAしべちゃ前…

午後1時30分～3時

○開発センター前…

午後3時30分～4時30分

献血された方に、後日、血液センターから血液検査結果が送られますので、健康チェックにお役立てください。

※1月27日より、英国滞在歴に関する献血制限が緩和されました。

1980年～1996年までの英国滞在歴が通算30日までの方は、献血にご協力いただけます。

接待やちょっとリッチな時に…

テレーノ特製 本格仕込み

うな井…1,200円 吸い物・小鉢付き

うな重…2,100円 肝吸い・小鉢付き

※生鰻使用のため、蒸し時間は30分ほどかかります。

仕入れの都合上、ご用意出来ない日もございます。ぜひご予約下さいませ!!



ホテルテレーノ気仙

レストラン あすなる
営業時間 (昼)11:30～14:00
(夜)17:30～20:00

※オーダーストップは10分前

☎015-485-2030

従業員一同、心よりお待ちしております

当店オリジナル

●メニュー●

ホテルで販売しております

- ポークカレー……1,300円
- ビーフシチュー……2,000円
- ビーフカレー……2,000円
- 煮豚(g) …………… 300円



毎年2回、2月と6月、自然溢れる標茶町に訪れ、お馴染みの藤花温泉ホテルに笑顔で「ただいま～」と帰省される愛知県の山下一宏様。(写真下段中央)

そんな山下様も、平成22年2月22日ぞろ目の日が記念すべき200泊目となりました。

「次は300泊目」と意気込んでおられました。

藤花温泉ホテル ☎485-1650

町税および各使用料などの 夜間納付窓口の開設

本町では、毎月「夜間納付窓口」を開設しています。

今月の窓口開設日は次のとおりですので、普段お仕事などで納付しづらい方、納付方法などについて相談したい方は利用してください。

町税などは、みなさんの暮らしを支えるための貴重な財源となっていますので、納税に対するさらなるご協力をお願いします。

○日時／7月30日(金)

午後8時まで

○場所／役場1階⑧番窓口

○問い合わせ／役場税務課納税係
(☎内線155) および各担当係

自衛隊生徒を 募集します

防衛省では、平成23年3・4月採用の自衛隊生徒を募集します。

○試験種目／航空学生、一般曹候補学生および自衛官候補生

○受験資格／

●航空学生…高卒(見込)～21歳未満

●一般曹候補学生、自衛官候補生…18歳以上27歳未満

○受付期間／

8月1日(日)～9月10日(金)

○一次試験／

●航空学生…9月23日(木)

●一般曹候補学生…9月18日(土)

●自衛官候補生…

(男子)9月20日(月)、21日(火)

(女子)9月28日(火)

※いずれも試験会場は下記に問い合わせください

○問い合わせ／役場総務課庶務係(2階⑫番窓口☎内線211)、自衛隊帯広地方連絡部釧路出張所(☎0154-22-1053)

町有地売り払い情報

本町では、麻生・平和地区の町有地の売り払いを行っています。

○売り払い物件・価格／役場ホームページに掲載(アドレスは26ページ参照)

○申込方法／普通財産譲与(譲渡)申請書(役場ホームページまたは下記係に設置)に必要な事項を記入し、下記係に提出

※申込多数の場合は先着順

○受付時間／

午前8時45分～午後5時30分

(土・日曜日、祝日は除く)

○申し込み・問い合わせ／

役場管理課管財係

(1階⑦番窓口☎内線141)

海上保安学校・大学の 学生を募集します

海上保安庁では、平成23年4月採用の学生を募集します。

○試験種目／海上保安学校学生・大学校学生

○受験資格／

●学校学生…昭和62年4月2日以降に生まれた方

●大学校学生…平成2年4月2日以降に生まれた方

○受付期間／

●学校学生

7月20日(火)～8月3日(火)

●大学校学生

8月26日(木)～9月7日(火)

※インターネットからの申し込みも可能です。

○一次試験／

●学校学生…9月26日(日)

●大学校学生…10月30日(土)、31日(日)

○試験地／釧路市

○問い合わせ／釧路海上保安部管理課(☎0154-22-0118)

平成23年度 町職員採用試験

本町では、「一般事務職員」の平成23年度採用試験を釧路町村会の合同試験により行います。

○採用予定人員／

●一般事務職員…高卒、大学を問わず3名

○受験資格／

●大学卒…昭和57年4月2日～平成元年4月1日生まれ

●高校卒(短大、専門学校卒を含む)…昭和62年4月2日～平成5年4月1日生まれ

○受付期間／

7月14日(水)～8月20日(金)

(郵送の場合は当日消印有効)

○一次試験／10月3日(日)

○試験地／釧路東高等学校

○申し込み・問い合わせ／役場総務課職員係(2階⑫番窓口☎内線216)

「休日公証相談」を 開設します

日ごろ仕事などの関係で、公証役場へ相談できない方のために、夜間・休日特設相談を行います。

○日時／7月25日(日)

午前9時～午後4時

○場所／釧路公証人合同役場

○相談内容／遺言、相続、任意後見、尊厳死宣言、お金の貸し借り、賃貸借、離婚に伴う養育費、慰謝料、財産分与など

○申込期限／7月23日(金)

※電話予約が必要です。

○申し込み・問い合わせ／

釧路公証人合同役場

(☎0154-25-1365)

広報しべちゃ9月号 有料広告募集

○申込方法・申込期間／

8月5日(木)までに下記係へ申し込みください。

(原稿は原則電子データ)

○申し込み・問い合わせ／

役場企画財政課地域振興係

(2階⑯番窓口☎内線224)

※申込多数の場合は先着順

納期限のお知らせ

7月26日(月)は、国民健康保険税第1期、固定資産税第2期、下水道受益者負担金・分担金第1期の納入期限です。