



佐藤 <sup>りほ</sup> 凜歩ちゃん  
佐藤 翼さん (川上公住)



白井 <sup>しゅうや</sup> 颯夜くん  
白井 兼二さん (桜公住)



細川 <sup>りゅうせい</sup> 龍星くん  
細川 卓さん (磯分内)



〈平成25年7月18日撮影〉



澁谷 <sup>めい</sup> 芽生ちゃん  
澁谷健史郎さん (オソツベツ)



馬淵 <sup>えいた</sup> 詠大くん  
馬淵 裕介さん (開 運)



齊藤 <sup>ちなつ</sup> 千夏ちゃん  
齊藤 雅幸さん (オソツベツ)

### 広報しべちゃに掲載した写真を データ提供します

広報しべちゃで掲載された写真は、データ形式のみ提供しますので、お気軽に連絡してください。

▽連絡先／役場企画財政課地域振興係  
(2階16番窓口 ☎485-2111内線224)



中川 <sup>あやね</sup> 綺音ちゃん  
中川 悟さん (平 和)



阿部 <sup>れいや</sup> 玲陽くん  
阿部 辰馬さん (桜公住)

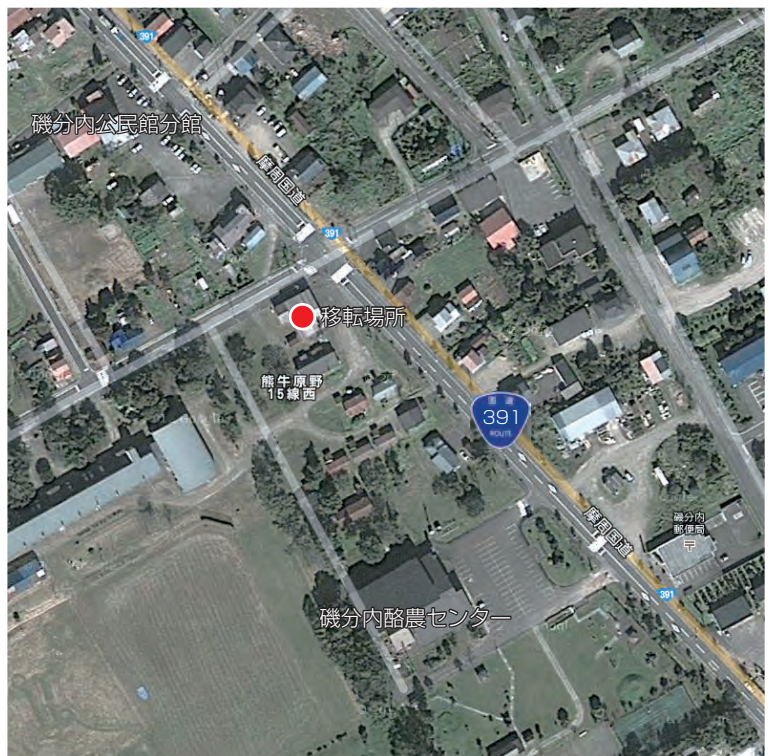
## 磯分内酪農センター 事務室移転の お知らせ

磯分内酪農センターの耐震改修工事が9月中旬から始まります。工事期間中は全館閉鎖のため、使用できません。これに伴い、事務室も9月17日(火)から標茶消防団第3分団庁舎の事務所に移転し、業務を行います(来年の1月末までの予定)。

なお、磯分内酪農センターでの業務は9月13日(金)までですが、12日(木)、13日(金)の2日間は住民票と戸籍・印かん登録・その他の証明書の交付はできません。

ご不便をおかけしますが、ご理解ご協力をお願いします。

■問い合わせ／磯分内公民館 (磯分内酪農センター) (☎486-2102)



# 暮らしいきいきカレンダー 9月

1日	2月	3火	4水	5木	6金	7土	
	<ul style="list-style-type: none"> <li>●健康相談 9:00~15:00(交)</li> <li>●子育てサロン(全乳幼児) 10:00~11:30(交) 14:00~15:30(交)</li> </ul>	<ul style="list-style-type: none"> <li>●子育てサロン(2歳以上) 10:00~11:30(交) 14:00~15:30(交)</li> </ul>	<ul style="list-style-type: none"> <li>●生きがいリハビリ教室「ひまわり」 9:30~14:00(交)</li> </ul>		<ul style="list-style-type: none"> <li>●子育てサロン(0・1歳) 10:00~11:30(交) 14:00~15:30(交)</li> </ul>		
8日	9月	10火	11水	12木	13金	14土	
	<ul style="list-style-type: none"> <li>●健康相談 9:00~15:00(交)</li> <li>●子育てサロン(全乳幼児) 10:00~11:30(交) 14:00~15:30(交)</li> </ul>	<ul style="list-style-type: none"> <li>●子育てサロン(2歳以上) 10:00~11:30(交) 14:00~15:30(交)</li> </ul>	<ul style="list-style-type: none"> <li>●遊びの広場 10:00~11:30(駒)</li> </ul>		<ul style="list-style-type: none"> <li>●子育てサロン(0・1歳) 10:00~11:30(交) 14:00~15:30(交)</li> </ul>		
15日	16月	17火	18水	19木	20金	21土	
		<ul style="list-style-type: none"> <li>●集団子宮頸がん検診 8:30~(交)</li> <li>●子育てサロン(2歳以上) 10:00~11:30(交) 14:00~15:30(交)</li> </ul>	<ul style="list-style-type: none"> <li>●子育て講座 10:00~11:30(交)</li> <li>●生きがいリハビリ教室「ひまわり」 13:30~15:30(交)</li> </ul>	<ul style="list-style-type: none"> <li>●1歳6カ月児健診 9:30~9:45(交) ※対象は平成24年1・2月生まれ</li> <li>●乳児健診 13:00~13:15(交)</li> </ul>	<ul style="list-style-type: none"> <li>●子育てサロン(0・1歳) 10:00~11:30(交) 14:00~15:30(交)</li> </ul>		
22日	23月	24火	25水	26木	27金	28土	
		<ul style="list-style-type: none"> <li>●貯筋くらぶ 10:00~11:30(磯)</li> <li>●子育てサロン(2歳以上) 10:00~11:30(交) 14:00~15:30(交)</li> </ul>	<ul style="list-style-type: none"> <li>●わんぱく 10:00~11:30(幼)</li> <li>●介護者のつどい 13:30~15:30(交)</li> </ul>		<ul style="list-style-type: none"> <li>●子育てサロン(0・1歳) 10:00~11:30(交) 14:00~15:30(交)</li> </ul>	<ul style="list-style-type: none"> <li>●第18回標茶町健康まつり 10:00~13:30(農)</li> </ul>	
29日	30月						
<ul style="list-style-type: none"> <li>●健康相談 9:00~15:00(交)</li> <li>●子育てサロン(全乳幼児) 10:00~11:30(交) 14:00~15:30(交)</li> </ul>	<ul style="list-style-type: none"> <li>(交)…ふれあい交流センター</li> <li>(駒)…駒ヶ丘公園</li> <li>(磯)…磯分内公民館分館</li> <li>(幼)…標茶幼稚園</li> <li>(農)…農業者トレーニングセンター</li> </ul>	<div style="background-color: #008080; color: white; padding: 5px; text-align: center;">10月上旬の予定</div> <ul style="list-style-type: none"> <li>●1日(火)…子育てサロン(2歳児以上) 貯筋くらぶ</li> <li>●2日(水)…わんぱく</li> <li>●4日(金)…子育てサロン(0・1歳) パパママ教室</li> <li>●7日(月)…子育てサロン(全乳幼児) 健康相談</li> </ul>					



## 障がい者相談支援事業 相談日のお知らせ

■相談日／9月4日(水)、11日(水)、18日(水)、25日(水)

■場所／役場住民課社会福祉係

※事情により来庁できない方のために訪問相談も行っています。

また、上記相談日以外も随時受け付けていますので、相談希望の方は下記へお気軽にご連絡ください。

■問い合わせ／

●役場住民課社会福祉係(1階②番窓口 ☎485-2111内線132)

●ハート釧路障がい者相談支援事業所(☎0154-32-7400)

## 乳がん・子宮頸がん<sup>けい</sup>検診

町立病院で子宮頸がん検診を希望される方は、ふれあい交流センター(☎485-1000)へ。釧路がん検診センターでの乳がん・子宮頸がん検診を希望される方は、直接釧路がん検診センター(☎0154-37-3370)へ申し込みください。

母子健康手帳の交付はふれあい交流センターで受け付けています。

# 人の動き

	7月末現在	前月対比
男	3,943人	13人減
女	4,226人	1人増
計	8,169人	12人減
世帯	3,631世帯	6世帯減

7月1日～7月31日届出分

## おたんじょうおめでとう

氏名	保護者	住所
今橋 彪雅 <sup>ひゅうが</sup> くん	義貴さん	虹別
江口 史竜 <sup>しりゅう</sup> くん	祐司さん	川上公住
大倉 実緒 <sup>みお</sup> ちゃん	裕輔さん	コッタロ
酒井 百花 <sup>ももか</sup> ちゃん	克洋さん	オソツベツ

## おくやみもうしあげます

氏名	年齢	住所
渡邊 正治さん	88歳	虹別
佐藤 修生さん	90歳	磯分内
谷 宏さん	88歳	虹別
早川庄太郎さん	83歳	富士
澁谷 辰男さん	85歳	オソツベツ
五十嵐頼光さん	71歳	桜
原下 重作さん	88歳	川上
川畑 欣治さん	79歳	旭
酒井 ていさん	94歳	オソツベツ
脇坂 博子さん	75歳	開運
生田 信行さん	75歳	麻生
志鎌しげ子さん	83歳	虹別
大鐘スエ子さん	80歳	磯分内

注) おたんじょうおよびおくやみコーナーは、役場へ届け出の際に同意いただいた方のみ掲載しています。

# 9月の催し

6日(金)	10:00～	第35回標茶町小学生陸上競技大会 (多目的運動広場) ※雨天時は13日(金)に延期
8日(日)	9:00～	町民スポーツ軟式野球大会 (町営球場)
	9:30～	第40回標茶町産業まつり (2ページ参照)
11日(水)	9:30～	自動車運転免許更新時講習会 (優良の方のみ) (開発センター)
15日(日)	9:00～	標茶町連合会長杯勤労者軟式野球大会 (町営球場)
21日(土)	9:00～	孝仁杯少年軟式野球大会釧路支部予選 (町営球場) ※22日予備日
	10:00～	第41回標茶町駅伝競走大会 (14ページ参照)
22日(日)	13:00～	平成25年度標茶町スポーツ表彰授与式 (農業者トレーニングセンター)
28日(土)	10:00～	第18回標茶町健康まつり (12ページ参照)
29日(日)	9:00～	郵便局長杯ミニテニス大会 (農業者トレーニングセンター)

## 町営住宅入居者募集



9月10日まで下記住宅の入居者を募集します。

■申し込み・問い合わせ／

役場管理課管財係 (1階⑦番窓口 ☎485-2111内線142)

団地名	住宅番号	室構成	面積	竣工年度	月額家賃
常盤団地	2-4	3DK	48.79㎡	S48	7,800～9,800円
	6-2-3	3DK	64.98㎡	S56	13,600～17,600円
川上団地	7-1-5	3DK	69.27㎡	S57	14,900～18,700円
	7-2-6	3DK	64.98㎡	S57	13,900～17,800円
桜南団地	5-2-1	3DK	62.92㎡	S55	12,000～16,200円
桜団地	S-2-311	3LDK	71.99㎡	H3	20,900～31,200円
	S-3-311	3LDK	71.72㎡	H4	21,100～31,500円
虹別団地	7-1	2LDK	50.01㎡	S50	7,200～10,800円
	3DKとして利用可能				

◎月額家賃は世帯人数や年間所得により上の表の幅で変わります。

◎1つの住宅に2件以上の申し込みがあった場合は、選考委員会を開催し、入居者を決定します。

◎申し込みの結果は20日ごろ郵送でお知らせします。

◎入居が決定した場合、入居者と同程度以上の収入がある連帯保証人(1人)の連署する請書の提出が必要で、月額家賃の3ヵ月分の敷金が必要となります。

◎単身者は1LDK・2DK・2LDKまでの住宅のみ申し込みできます。

ただし、2LDKは2名以上の世帯の申し込みがある場合は、その世帯が優先されることがあります。

◎8月12日現在、退去届けが出されている住宅です。入居日については、修繕などにより遅くなる住宅もありますのでご了承ください。

役場ホームページ  
教育委員会ホームページ  
携帯電話版ホームページ  
Eメール

<http://www.town.shibecha.hokkaido.jp/yakuba/>  
<http://www.town.shibecha.hokkaido.jp/yakuba/edu/>  
<http://www.town.shibecha.hokkaido.jp/i/>  
info@office.town.shibecha.hokkaido.jp



QRコード

カメラ付き携帯電話の機能にバーコードリーダーがある方は、QRコードからもアクセスできます。



発行／標茶町役場／編集／地域振興係／発行日／平成25年9月1日



広報しべちは、環境保護のために古紙配合率100%再生紙および100%植物油型インキ「ナチュラルス100」を使用しています。

